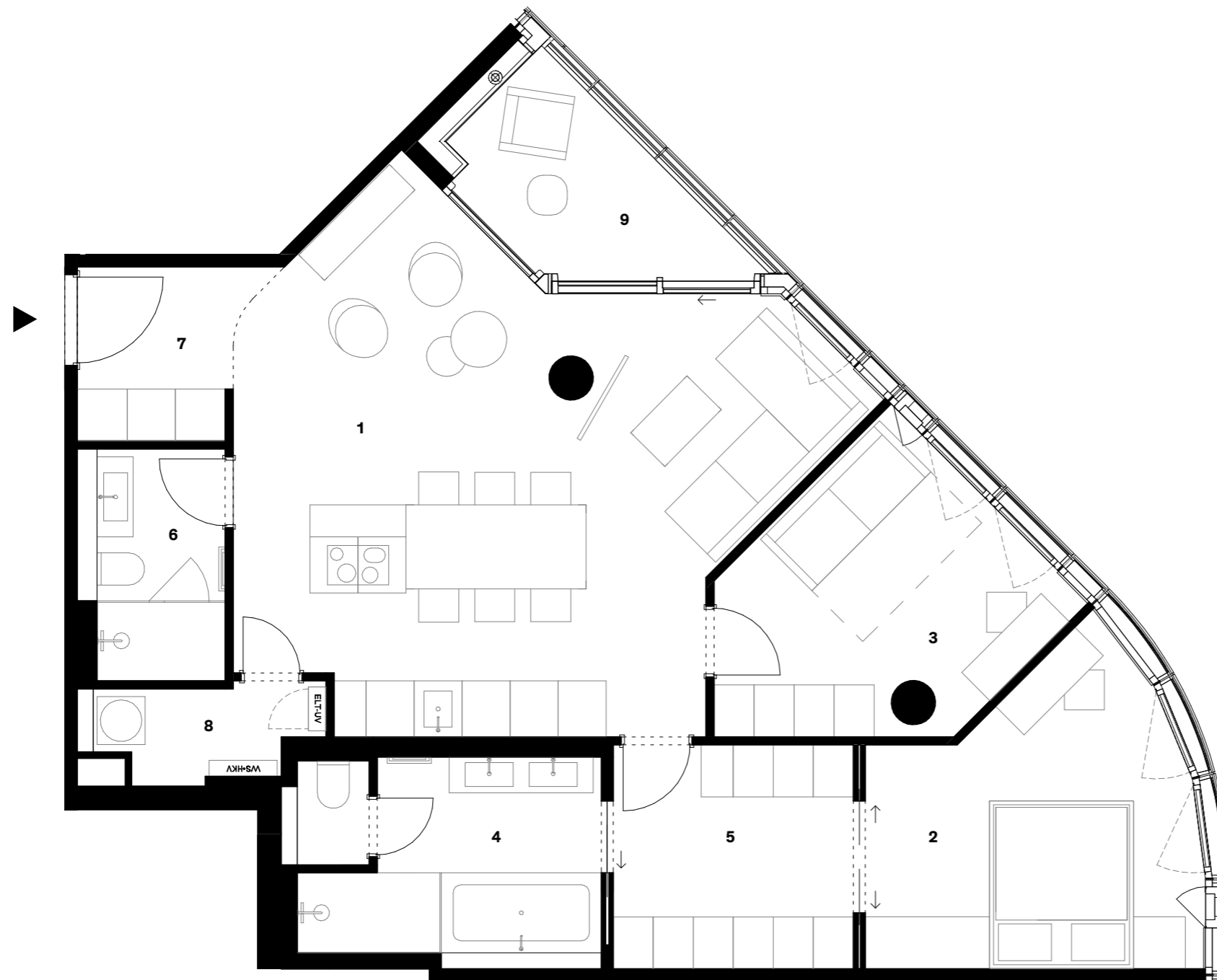


Apartment 15.11

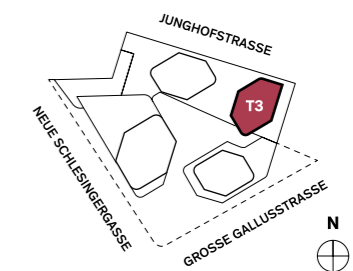
Turm 3, 15. OG

3 Zimmer

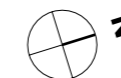
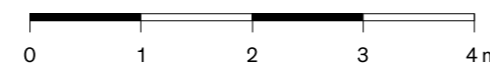
Wohnfläche 99,50 m²



Detailübersicht		m ²
1	Wohn- und Essbereich	39,35
2	Schlafzimmer 1	14,14
3	Schlafzimmer 2	12,32
4	Bad 1	9,63
5	Ankleide	8,40
6	Bad 2	5,12
7	Eingang	4,18
8	Hauswirtschaftsraum	3,15
9	Loggia	6,44
Gesamtwohnfläche		102,72
Wohnfläche nach Wohnflächenverordnung (mit 50% der Loggia-Fläche)		99,50



LAGEPLAN



EIN PROJEKT VON

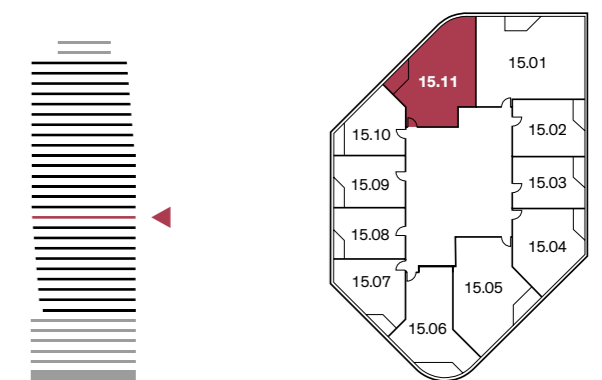
Groß & Partner
Grundstücksentwicklungs-
gesellschaft mbH
Siesmayerstraße 21
60323 Frankfurt am Main
www.gross-partner.de

EXKLUSIVER VERTRIEB

GP Sales GmbH
Siesmayerstraße 21
60323 Frankfurt am Main
T +49 (0) 69 36 00 95 750
living@4frankfurt.de
www.4frankfurt.de

DISCLAIMER

Alle Grundrisse und Flächenangaben können sich im Rahmen der Planungsfortschreibung noch ändern. Möbel, Küchenobjekte und Einrichtungsgegenstände gehören nicht zum Kaufgegenstand. Maßgeblich sind ausschließlich die Vereinbarungen im Kaufvertrag und in der Baubeschreibung.



15. OBERGESCHOSS

GESCHOSSPLAN