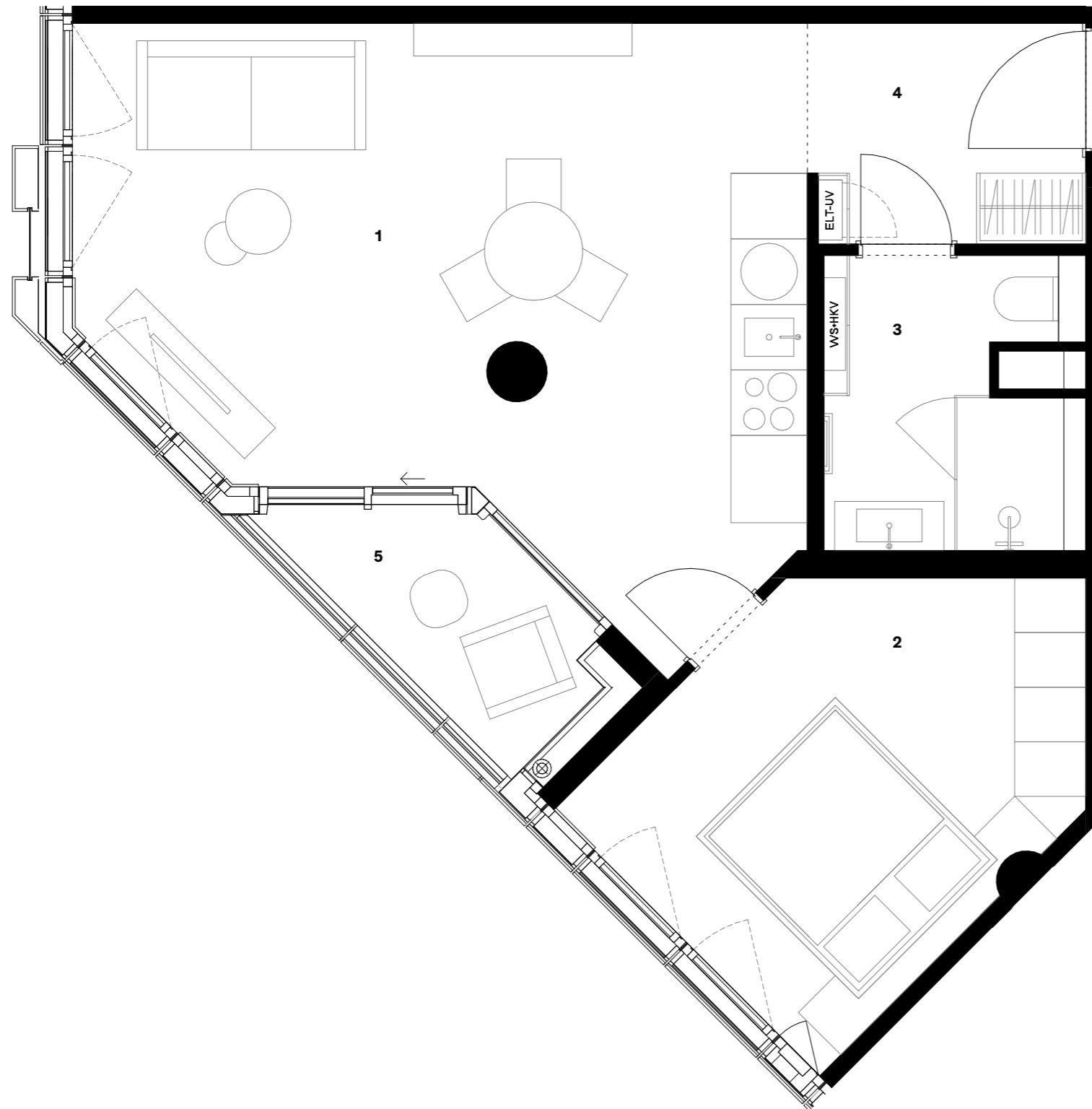


# Apartment 19.07

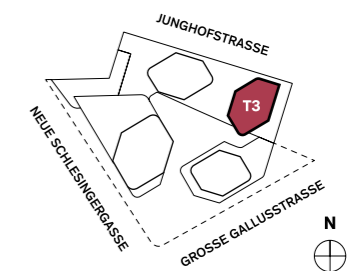
Turm 3, 19. OG

2 Zimmer

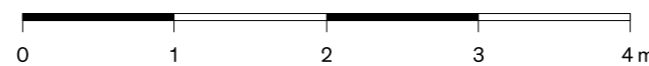
Wohnfläche 57,45 m<sup>2</sup>



Detailübersicht		m <sup>2</sup>
1	Wohn- und Essbereich	30,22
2	Schlafzimmer	13,94
3	Bad	6,04
4	Eingang	5,10
5	Loggia	4,31
Gesamtwohnfläche		59,61
<b>Wohnfläche nach Wohnflächenverordnung</b> (mit 50% der Loggia-Fläche)		<b>57,45</b>



LAGEPLAN



## EIN PROJEKT VON

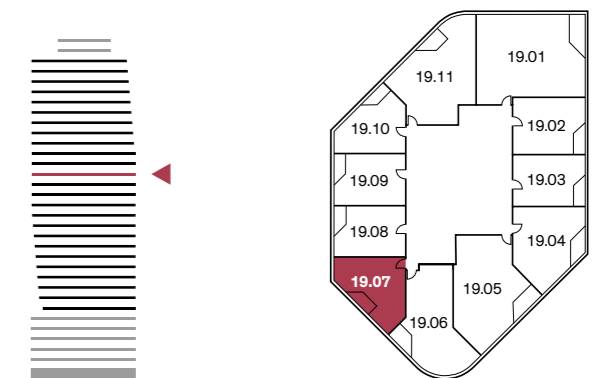
Groß & Partner  
Grundstücksentwicklungs-  
gesellschaft mbH  
Siesmayerstraße 21  
60323 Frankfurt am Main  
www.gross-partner.de

## EXKLUSIVER VERTRIEB

GP Sales GmbH  
Siesmayerstraße 21  
60323 Frankfurt am Main  
T +49 (0) 69 36 00 95 750  
living@4frankfurt.de  
www.4frankfurt.de

## DISCLAIMER

Alle Grundrisse und Flächenangaben können sich im Rahmen der Planungsfortschreibung noch ändern. Möbel, Küchenobjekte und Einrichtungsgegenstände gehören nicht zum Kaufgegenstand. Maßgeblich sind ausschließlich die Vereinbarungen im Kaufvertrag und in der Baubeschreibung.



19. OBERGESCHOSS

GESCHOSSPLAN